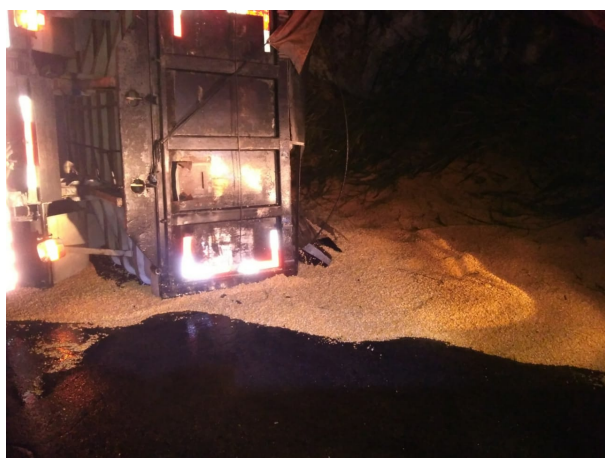


Carreta carregada com milho tomba na MG 448



Na noite da sexta-feira (03), por volta das 20h50, uma equipe do Corpo de Bombeiros de Barbacena deslocou a rodovia MG 448, no KM 22 na Serra de Santa Bárbara, onde havia ocorrido um tombamento de um caminhão carregado com milho a granel sobre a pista de rolamento.



O motorista do caminhão informou que deslocava sentido Carandaí/Rio Pomba e que seu veículo estava carregado com 12 toneladas de milho, quando, descendo a serra, perdeu o freio, perdeu o controle da direção e tombou sobre a pista, parando na lateral da pista.

Grande parte da carga de milho caiu sobre a rodovia, formando uma "cama" de milho de aproximadamente 100 metros de extensão e deixando o local extremamente escorregadio.

Além disso, havia óleo derramado na pista proveniente do motor do veículo, formando uma mancha de cerca de 4 metros quadrados.

A guarnição de Bombeiros, com o uso de cerca de 2000 litros de água, fez a limpeza de todo o milho que estava sobre a pista. Sobre o óleo foram aplicados dois sacos de serragem. Não houve vítimas.

Houve o apoio da Polícia Rodoviária Estadual (PRE), o tráfego ficou interditado durante as operações e liberado em seguida.