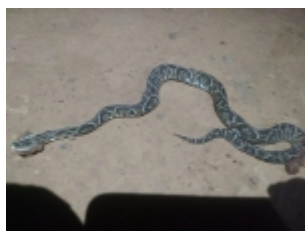
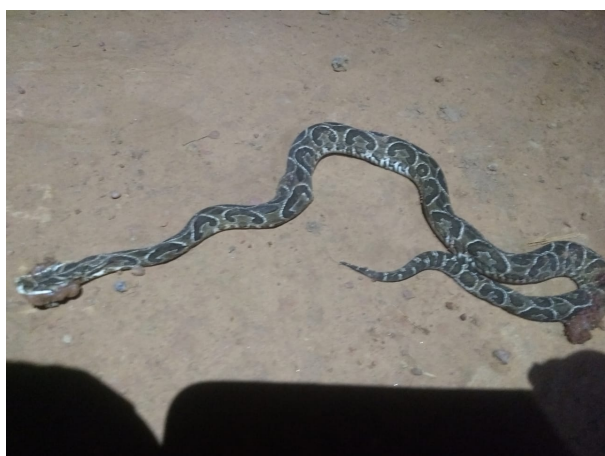


# Mulher é atacada por cobra urutu



Na última sexta-feira (24), equipes de Bombeiros de Barbacena foram acionadas a comparecer na localidade de Ponto Chique, zona rural da cidade, onde uma mulher de 35 anos havia sido picada por uma cobra.

No local, os Bombeiros encontraram a vítima sentada em uma estrada rural, apoiada por familiares, e relatou ter sido atacada por uma serpente verificada no local da espécie urutu Cruzeiro.



A mulher disse que quando retornava para sua casa pela estrada de terra e como já estava escurecendo ela não percebeu a presença da cobra e acabou sendo picada no calcanhar esquerdo, uma vez que calçava uma sandália. Rapidamente conseguiram deter e matar o animal.

Os Bombeiros verificaram que a mulher estava consciente, mas relatava fortes dores de cabeça e que poderia dar início a um dos sintomas da picada daquela espécie de serpente. Ela foi levada para o Hospital Regional onde ficou sob cuidados médicos. Os Bombeiros levaram também o animal para facilitar o trabalho dos médicos quanto à aplicação do soro antiofídico específico para picada daquele réptil.

## **COBRA URUTU CRUZEIRO**

A cobra urutu Cruzeiro é da família Viperidae, a mesma da Jararaca, Cascavel e Surucucu que ocorre na região centro-oeste e Sudeste do Brasil.

Sua picada é venenosa e perigosa e o soro antiofídico deve ser aplicado imediatamente.

Ela é classificada na série solenóglifa quanto ao tipo de dentição. Nos botes e muito venenosa e chama a atenção pela cor muito forte na pele e é conhecida com o nome de "cruzeiro" por ter um desenho em forma de cruz sobre a região da cabeça.