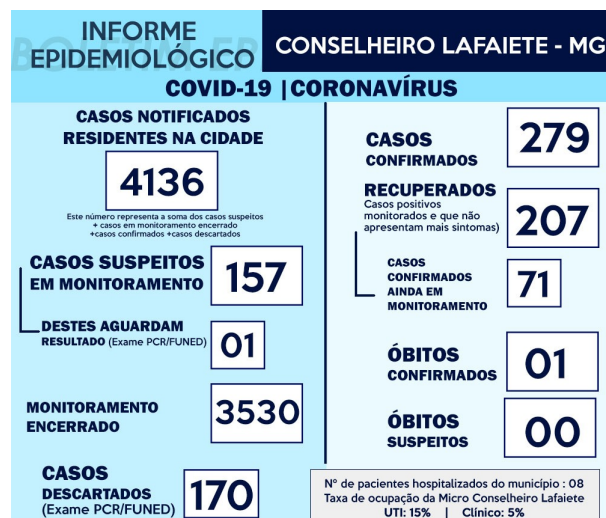


# Conselheiro Lafaiete tem quinze novos casos de Coronavírus com um total de 279 casos confirmados



<http://conselheirolafaiete.mg.gov.br/v2/covid19/>

ATUALIZAÇÃO  
22/07/2020 - 18:30h



#COMPARTILHE  
CIDADANIA

A Prefeitura de Conselheiro Lafaiete através da Secretaria Municipal de Saúde e do Serviço de confirmou na noite dessa quarta-feira (22/07) quinze novos casos de Coronavírus no município, totalizando 279 casos confirmados.

Os pacientes que não necessitam de internação seguem em monitoramento e isolamento domiciliar.

Ressaltamos a importância do distanciamento social, o uso de máscaras, que sejam seguidas as orientações de higienização e, sobretudo, que sejam evitadas aglomerações.

Desde o último dia 14/07/2020, para o cálculo da taxa de ocupação de leitos exclusivos COVID-19 está sendo considerado os leitos do Hospital Campanha e do Hospital e Maternidade São José.

Confira mais informações no boletim ao lado.

<https://foconoticia.com.br/noticia/5629/conselheiro-lafaiete-tem-quinze-novos-casos-de-coronavirus-com-um-total-de-279-caos-confirmados-em-05/07/2024-19:35>