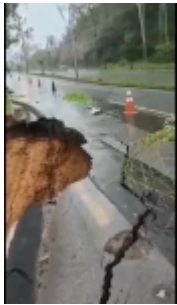


Confira a última atualização da PRF sobre as interdições nas rodovias federais em Minas



- BR 040, km 562-563, **NOVA LIMA, INTERDIÇÃO TOTAL**. Risco de novo transbordamento da barragem. Pista ainda não foi completamente limpa. Estão autorizados a passar somente veículos de emergência. Sem previsão de liberação.
- BR 040, km 572, **ITABIRITO, INTERDIÇÃO PARCIAL**. Deslizamento de encosta, interdição da faixa da direita no sentido BH x RJ, fluxo pela faixa da esquerda. Sem previsão de liberação.
- BR 040, km 598, **CONGONHAS, LIBERADO**. Deslizamento de encosta nos dois sentidos. Limpeza da pista concluída.
- BR 040, km 603, **CONGONHAS, LIBERADO**. Queda de árvore. Árvore retirada.

- BR 262 , km 447, **NOVA SERRANA INTERDIÇÃO PARCIAL**. Pista cedendo. A drenagem foi desobstruída, mas a erosão se aproximou da via. Previsão de início da intervenção corretiva no local amanhã.
- BR 381 (Sentido Vitória) , km 448, **SABARÁ INTERDIÇÃO PARCIAL**. Queda de barreira interdita pista sentido Vitória.
- BR 381 (Rodovia Fernão Dias), km 506, **SÃO JOAQUIM DE BICAS, INTERDIÇÃO TOTAL**. Rio Paraopeba iminência de transbordo sobre a ponte.
- BR 381 (Rodovia Fernão Dias), km 527, **BRUMADINHO, INTERDIÇÃO TOTAL**. Parte da pista cedeu, interditando a pista no sentido norte - SP x BH. Desvio pelo km 536, sentido Itaúna, Mateus Leme, Juatuba, BR 262, Belo Horizonte.
- BR 381 (Rodovia Fernão Dias), km 541,5, **ITATIAIUÇU INTERDIÇÃO PARCIAL**, sentido Belo Horizonte, queda de barreira interdita faixa direita e acostamento.