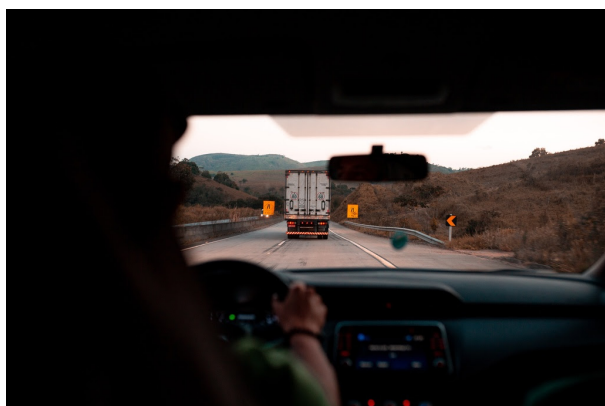


Férias: atenção com o veículo antes de pegar a estrada



Com o final do período letivo e a chegada das férias das crianças, o momento é ideal para uma viagem em família. No entanto, antes de pegar a estrada, é preciso estar atento às condições do veículo.



O professor do curso de Engenharia Mecânica da Faculdade Pitágoras, Lucas Pereira, fornece as principais orientações para uma viagem segura. “A revisão do veículo é tão importante quanto a escolha do destino da viagem. Por isso, leve o carro até uma oficina de confiança com pelo menos uma semana de antecedência, para verificar itens como óleo do motor e fluidos de freio, calibragem dos pneus, o estado de conservação e o correto funcionamento do sistema elétrico, faróis, lanternas e setas, que devem ser devidamente inspecionados para o pleno funcionamento e desempenho seguro nas rodovias”, orienta.

O especialista sinaliza que o nível de combustível e a condição de uso do extintor de incêndio também são itens importantes de se observar na hora de viajar, para que não ocorram imprevistos.

Outro ponto que deve ser verificado é se todos os documentos, tributos e obrigações do veículo (IPVA, multas e habilitação) estão em dia. Outra dica é traçar o roteiro com antecedência e checar as condições do tempo e da estrada antes da viagem. “Organize tudo que irá precisar na estrada com antecedência. Preparar detalhes como acomodar as malas dentro do veículo ou separar documentos do veículo e passageiros economiza tempo na hora de sair e evita que objetos sejam esquecidos. Planeje paradas para ir ao banheiro e se alimentar, e assim tornar a viagem menos cansativa”, afirma.

Para crianças, conforme previsto em lei, é obrigatório o uso de cadeirinha ou dispositivo que seja equivalente à sua idade e altura. Quanto aos animais domésticos, devem ser transportados nas casinhas específicas para essa finalidade, no banco traseiro, com a ajuda do cinto de segurança. Tanto as crianças como os pets devem ir sempre no banco de trás. “O condutor deve verificar se os cintos de segurança estão funcionando e estão sendo usados por todos os passageiros. Vale conferir o kit de primeiros socorros, lanternas, macaco, triângulo para sinalização e fusíveis de reserva, que

devem estar em um local de fácil acesso. E fique atento para andar sempre dentro dos limites de velocidade estabelecidos para a via”, aconselha o engenheiro.

Segurança e economia

O especialista destaca que, na hora de adquirir ou locar um novo veículo, é fundamental pensar em segurança. Atenção especial deve ser dada aos fatores e componentes como airbags, freios ABS e cintos de segurança de três pontos. “O consumidor sempre deve pensar em sua segurança. No caso desses itens, eles devem ser vistos como prioridade, e a sua busca não pode levar em consideração apenas o valor mais barato”, orienta.

Para economizar com o combustível, a alternativa é ter um carro com menor consumo possível. Porém, o especialista dá algumas orientações que podem ajudar. “Práticas simples podem diminuir o consumo, mesmo em modelos de carros que exijam menos gastos. Evitar malas pesadas e manter uma aceleração constante permite que o automóvel responda com eficiência, sem consumir combustível em excesso”, acrescenta.

Confira outras dicas do especialista:

- Evite deixar o carro ligado quando parado; isso pode representar um gasto desnecessário, dependendo do tamanho do motor e do uso do ar-condicionado;
- Quanto mais aerodinâmico o carro, menor a resistência de ar e maior a economia de combustível. Portanto, manter as janelas fechadas e retirar o bagageiro quando não estiver em uso são dicas para não diminuir a aerodinâmica do veículo;
- A calibração incorreta dos pneus aumenta o atrito do pneu no solo causando aumento do consumo;
- Com o filtro de ar sujo, diminui-se o fluxo de ar para o motor, prejudicando a mistura de ar e combustível ideal para o bom rendimento do motor;
- Dispositivos elétricos como faróis auxiliares, limpadores do para-brisa, sistema de ventilação interna e outros devem ser usados apenas pelo tempo necessário; o aumento de corrente elétrica eleva o consumo de combustível.